

Трансформація управління проєктами: впровадження Leo PPM



ЕНЕРГІЯ УКРЕНЕРГО: НАШЕ СЬОГОДЕННЯ

- приватне акціонерне товариство зі 100% акцій у власності держави
- повноправний член європейського енергооб'єднання ENTSO-E*
- працюємо синхронно з енергосистемою континентальної Європи ENTSO-E

***European Network of Transmission System Operators for Electricity**



8 000

працівників, які
обслуговують
унікальне
технологічне
обладнання



25+

років в
енергетичній
галузі (компанію
створено у 1998
році)



ТОП-5

найбільших
європейських операторів
системи передачі:
«Укренерго»
поступається лише
системним операторам
Франції, Італії та Іспанії

100
млрд
кВт*год



Щорічний
обсяг передачі
(в умовах
війни)



ТОП-10

найбільших
платників
податків
України



94

підстанції
220-750 кВ
(на підконтрольних
Україні територіях)



20 000 км

Загальна довжина
високовольтних ліній

УПРАВЛІННЯ ПРОЄКТАМИ

«Укренерго» будує нові підстанції та лінії електропередачі, реконструює діючі – для підвищення ефективності та надійності мережі електропередачі, забезпечення видачі додаткових потужностей АЕС, можливості інтеграції ВДЕ в енергосистему та забезпечення технічної відповідності роботи мережі стандартам і вимогам ENTSO-E.

10-річний план розвитку компанії

включає понад **100 інвестиційних проєктів**, що охоплюють такі ключові напрями:

• **Розширення інтерконекторів з європейською енергосистемою ENTSO-E.**

• **Посилення внутрішніх мереж**, зокрема для забезпечення передачі потужності від ВДЕ до дефіцитних регіонів.

• **Розвиток мереж для евакуації потужності великих електростанцій.**

• **Модернізація та розвиток IT-інфраструктури системи передачі.**

• **Збільшення транскордонної пропускної здатності української системи передачі.**

• **Підвищення надійності електропостачання енерговузлів ОЕС України.**

• **Гарантування дотримання критеріїв якості передавання електроенергії.**

• **Будівництво II рівня фізичного захисту об'єктів системи передачі**

ПОТОЧНА МОДЕЛЬ УПРАВЛІННЯ

Управління портфелем проєктів у компанії ускладнюється низкою факторів, зокрема:



- велика кількість паралельних проєктів



- різні типи проєктів (інвестиційні, операційна ефективність, IT)



- потреба в контролі термінів, ресурсів та бюджету

Попри наявність Стандарту управління проєктами та програмами, в компанії зберігається низка організаційних та інструментальних обмежень, що потребують вдосконалення

- база проєктів ведеться в Excel
- керівники проєктів використовують різні інструменти
- документи зберігаються в різних місцях
- відсутній єдиний формат даних

ОБМЕЖЕННЯ ПОТОЧНОГО ПІДХОДУ



складно отримати
актуальну інформацію
по портфелю



різні формати звітності
складність
консолідації даних



ручне оновлення
інформації



обмежена прозорість
для керівництва

НАШЕ БАЧЕННЯ УПРАВЛІННЯ ПРОЄКТАМИ

Для забезпечення прозорості, стандартизації та ефективної взаємодії між командами необхідна єдина централізована платформа.

Ключова ідея:

створення єдиного цифрового середовища для управління всіма проєктами компанії

Основні принципи:



централізація
інформації



стандартизація
процесів



прозорість
управління



аналітика для
прийняття рішень

Leo PPM — це єдине цифрове середовище, яке забезпечує повний цикл управління портфелем проєктів та усуває фрагментованість процесів у компанії. Платформа стандартизує підходи, уніфікує дані та забезпечує прозорість виконання всіх проєктів.

LEO PPM ДОЗВОЛИТЬ:

- **вести портфель проєктів** у структурованому та оновлюваному середовищі
- **відстежувати статуси реалізації** й оперативно реагувати на відхилення
- **централізовано зберігати документацію**, усуваючи дублювання та втрату даних
- **формувати аналітику та звітність** для прийняття рішень на основі достовірної інформації
- **уніфікувати роботу команд**, забезпечуючи єдиний стандарт управління

LEO PPM — ТОЧКА КОНТРОЛЮ ПРОЄКТІВ ТА ФІНАНСІВ



У компанії проєкти реалізуються з використанням різних джерел фінансування:

- ✓ кредитні ресурси,
- ✓ фінансові інструменти,
- ✓ власні кошти,
- ✓ грантове фінансування
- ✓ донорська допомога.

Частина проєктів є взаємопов'язаними, зокрема в рамках кредитних угод, що формує додаткові залежності та обмеження.

У зв'язку з цим виникає потреба у посиленому аналізі та постійному моніторингу використання коштів, включаючи контроль їх цільового спрямування та ефективності освоєння.

РЕЗУЛЬТАТ

- **Усі проєкти** компанії — **в одному середовищі**, незалежно від джерел фінансування: кредити, власні кошти, гранти та донорська допомога
- Прозоре **управління складними взаємозалежностями** між проєктами (зокрема в межах кредитних угод)
- **Контроль використання коштів** у режимі, наближеному до реального часу: від планування до фактичного освоєння
- **Зменшення фінансових ризиків** завдяки системному моніторингу та аналітиці
- Підвищення довіри донорів та кредиторів через **прозорість** і керованість портфеля проєктів



Додатково передбачається інтеграція Leo PPM з ERP-системою, що дозволить забезпечити комплексний огляд планових та фактичних показників фінансування, а також підвищити прозорість і контроль за використанням ресурсів.

LEO PPM ДЛЯ СТРАТЕГІЇ

У системі Leo PPM планується забезпечити централізований моніторинг реалізації стратегії компанії шляхом збору, систематизації та розповсюдження інформації щодо досягнення стратегічних цілей.



ОСНОВНІ ФУНКЦІЇ

1. Централізований збір інформації

- внесення даних щодо виконання стратегічних цілей
- регулярне оновлення статусу досягнення показників
- накопичення історії виконання

2. Прив'язка стратегічних цілей до проєктів

- визначення проєктів, що забезпечують реалізацію стратегічних цілей
- відстеження внеску кожного проєкту у досягнення стратегії
- підвищення прозорості реалізації стратегічних ініціатив

3. Інформаційна підтримка управління

- формування регулярних звітів
- автоматизована розсилка інформації керівництву
- оперативний моніторинг статусу виконання

LEO PPM – ЯК ІНСТРУМЕНТ УПРАВЛІННЯ РИЗИКАМИ



У компанії впроваджена методологія управління ризиками, яка забезпечує своєчасне виявлення, оцінку та реагування на ризики по всіх інвестиційних проєктах

- Leo PPM виступає **єдиною платформою для фіксації** та систематизації ризиків у розрізі кожного проєкту
- **Централізований реєстр ризиків** дозволяє відслідковувати статуси, відповідальних та заходи реагування
- **Можливість аналізу** впливу ризиків на строки, бюджет та результати проєктів
- **Прозора аналітика для керівництва** — швидке прийняття обґрунтованих рішень
- **Накопичення бази знань** для майбутніх проєктів і підвищення зрілості управління



Leo PPM перетворює управління ризиками з формальної процедури на дієвий інструмент контролю, що знижує невизначеність, мінімізує втрати та підвищує успішність реалізації проєктів.

ВІ ТА ДАШБОРДИ — ПРОЗОРІСТЬ І КОНТРОЛЬ У РЕЖИМІ РЕАЛЬНОГО ЧАСУ

ВІ-дашборди забезпечують повну прозорість реалізації проєктів, скорочують час на аналіз та дозволяють керівництву оперативно реагувати на зміни, підвищуючи ефективність управління портфелем.

Leo PPM забезпечує можливість централізованого накопичення даних по всіх проєктах із подальшою їх візуалізацією у зручному форматі дашбордів. У системі формується актуальна інформація щодо статусу реалізації проєктів, використання бюджетів, строків виконання та ключових показників.

Ці дані можуть бути представлені у вигляді наочних дашбордів, що забезпечують швидкий доступ до інформації як для керівництва, так і для суміжних підрозділів. Це дозволяє ефективно відслідковувати прогрес, аналізувати показники та оперативно приймати управлінські рішення.



РЕЗУЛЬТАТ

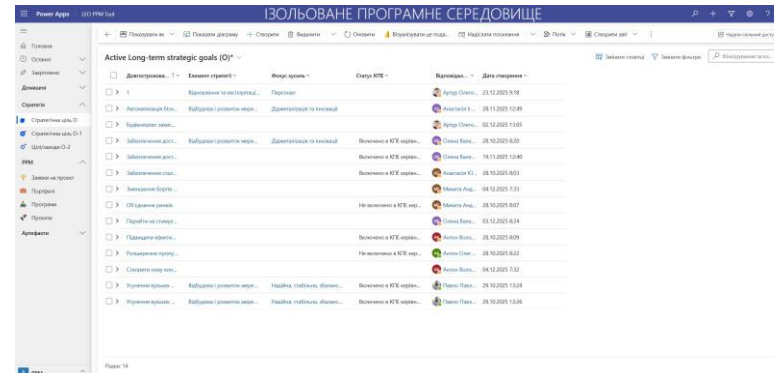
- **Єдина точка доступу** до актуальної інформації по всіх проєктах: статуси, строки, бюджети, прогрес реалізації
- **Інтерактивні дашборди** з можливістю швидкого аналізу «план vs факт» та ключових показників ефективності
- **Оперативне виявлення відхилень і ризиків** без необхідності ручного збору даних
- **Зручний інструмент для керівництва** — вся критично важлива інформація в одному місці
- Підтримка роботи суміжних підрозділів через **єдине інформаційне поле**
- **Візуалізація даних** для швидкого прийняття управлінських рішень

ВПРОВАДЖЕННЯ ТА НАПОВНЕННЯ LEO PPM ДЛЯ УКРЕНЕРГО

ЩО ЗРОБЛЕНО

У межах впровадження LEO PPM для Укренерго розроблено та наповнено картки інвестиційних проєктів із визначенням бюджетів, термінів реалізації, відповідальних осіб та ключових стейкхолдерів. На основі внесених даних побудовано календарні графіки виконання проєктів і сформовано взаємозв'язки між ними у межах єдиного портфеля, що дозволить комплексно планувати та контролювати реалізацію інвестиційних програм. Додатково проведено тестування змін та доопрацювань програмного комплексу LEO PPM на реальних даних, за результатами якого надано зауваження та вимоги для його подальшого розвитку.

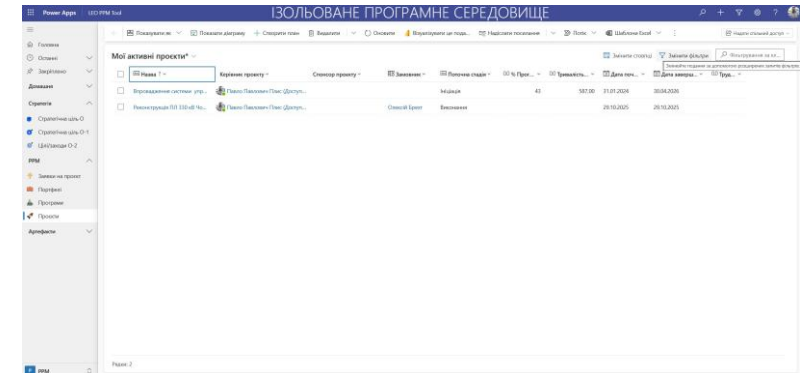
Починаючи з 2027 року, весь портфель інвестиційних проєктів Укренерго планується вести із використанням LEO PPM як основного інструменту управління.



ІЗОЛЬОВАНЕ ПРОГРАМНЕ СЕРЕДОВИЩЕ

Active Long-term strategic goals (O*)

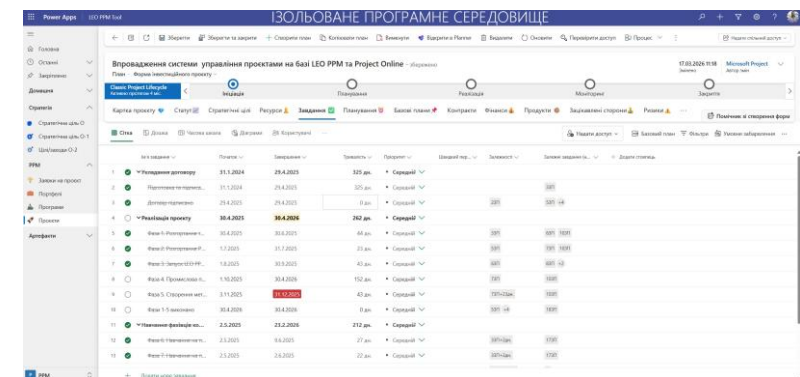
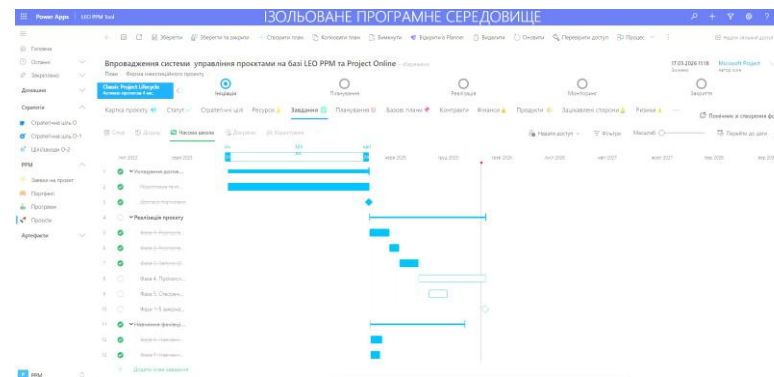
№	Назва проєкту	Статус	Відповідальний	Дата створення
1	Виконання та експлуатація	Плановий	Андрій Степан	25.12.2025 9:18
2	Виконання та експлуатація	Плановий	Андрій Степан	26.11.2025 12:49
3	Виконання та експлуатація	Плановий	Андрій Степан	26.11.2025 12:49
4	Виконання та експлуатація	Плановий	Андрій Степан	26.11.2025 12:49
5	Виконання та експлуатація	Плановий	Андрій Степан	26.11.2025 12:49
6	Виконання та експлуатація	Плановий	Андрій Степан	26.11.2025 12:49
7	Виконання та експлуатація	Плановий	Андрій Степан	26.11.2025 12:49
8	Виконання та експлуатація	Плановий	Андрій Степан	26.11.2025 12:49
9	Виконання та експлуатація	Плановий	Андрій Степан	26.11.2025 12:49
10	Виконання та експлуатація	Плановий	Андрій Степан	26.11.2025 12:49
11	Виконання та експлуатація	Плановий	Андрій Степан	26.11.2025 12:49
12	Виконання та експлуатація	Плановий	Андрій Степан	26.11.2025 12:49
13	Виконання та експлуатація	Плановий	Андрій Степан	26.11.2025 12:49
14	Виконання та експлуатація	Плановий	Андрій Степан	26.11.2025 12:49
15	Виконання та експлуатація	Плановий	Андрій Степан	26.11.2025 12:49
16	Виконання та експлуатація	Плановий	Андрій Степан	26.11.2025 12:49
17	Виконання та експлуатація	Плановий	Андрій Степан	26.11.2025 12:49
18	Виконання та експлуатація	Плановий	Андрій Степан	26.11.2025 12:49
19	Виконання та експлуатація	Плановий	Андрій Степан	26.11.2025 12:49
20	Виконання та експлуатація	Плановий	Андрій Степан	26.11.2025 12:49



ІЗОЛЬОВАНЕ ПРОГРАМНЕ СЕРЕДОВИЩЕ

Active Long-term strategic goals (O*)

№	Назва проєкту	Статус	Відповідальний	Дата створення
1	Виконання та експлуатація	Плановий	Андрій Степан	25.12.2025 9:18
2	Виконання та експлуатація	Плановий	Андрій Степан	26.11.2025 12:49
3	Виконання та експлуатація	Плановий	Андрій Степан	26.11.2025 12:49
4	Виконання та експлуатація	Плановий	Андрій Степан	26.11.2025 12:49
5	Виконання та експлуатація	Плановий	Андрій Степан	26.11.2025 12:49
6	Виконання та експлуатація	Плановий	Андрій Степан	26.11.2025 12:49
7	Виконання та експлуатація	Плановий	Андрій Степан	26.11.2025 12:49
8	Виконання та експлуатація	Плановий	Андрій Степан	26.11.2025 12:49
9	Виконання та експлуатація	Плановий	Андрій Степан	26.11.2025 12:49
10	Виконання та експлуатація	Плановий	Андрій Степан	26.11.2025 12:49
11	Виконання та експлуатація	Плановий	Андрій Степан	26.11.2025 12:49
12	Виконання та експлуатація	Плановий	Андрій Степан	26.11.2025 12:49
13	Виконання та експлуатація	Плановий	Андрій Степан	26.11.2025 12:49
14	Виконання та експлуатація	Плановий	Андрій Степан	26.11.2025 12:49
15	Виконання та експлуатація	Плановий	Андрій Степан	26.11.2025 12:49
16	Виконання та експлуатація	Плановий	Андрій Степан	26.11.2025 12:49
17	Виконання та експлуатація	Плановий	Андрій Степан	26.11.2025 12:49
18	Виконання та експлуатація	Плановий	Андрій Степан	26.11.2025 12:49
19	Виконання та експлуатація	Плановий	Андрій Степан	26.11.2025 12:49
20	Виконання та експлуатація	Плановий	Андрій Степан	26.11.2025 12:49



ІЗОЛЬОВАНЕ ПРОГРАМНЕ СЕРЕДОВИЩЕ

Active Long-term strategic goals (O*)

№	Назва проєкту	Статус	Відповідальний	Дата створення
1	Виконання та експлуатація	Плановий	Андрій Степан	25.12.2025 9:18
2	Виконання та експлуатація	Плановий	Андрій Степан	26.11.2025 12:49
3	Виконання та експлуатація	Плановий	Андрій Степан	26.11.2025 12:49
4	Виконання та експлуатація	Плановий	Андрій Степан	26.11.2025 12:49
5	Виконання та експлуатація	Плановий	Андрій Степан	26.11.2025 12:49
6	Виконання та експлуатація	Плановий	Андрій Степан	26.11.2025 12:49
7	Виконання та експлуатація	Плановий	Андрій Степан	26.11.2025 12:49
8	Виконання та експлуатація	Плановий	Андрій Степан	26.11.2025 12:49
9	Виконання та експлуатація	Плановий	Андрій Степан	26.11.2025 12:49
10	Виконання та експлуатація	Плановий	Андрій Степан	26.11.2025 12:49
11	Виконання та експлуатація	Плановий	Андрій Степан	26.11.2025 12:49
12	Виконання та експлуатація	Плановий	Андрій Степан	26.11.2025 12:49
13	Виконання та експлуатація	Плановий	Андрій Степан	26.11.2025 12:49
14	Виконання та експлуатація	Плановий	Андрій Степан	26.11.2025 12:49
15	Виконання та експлуатація	Плановий	Андрій Степан	26.11.2025 12:49
16	Виконання та експлуатація	Плановий	Андрій Степан	26.11.2025 12:49
17	Виконання та експлуатація	Плановий	Андрій Степан	26.11.2025 12:49
18	Виконання та експлуатація	Плановий	Андрій Степан	26.11.2025 12:49
19	Виконання та експлуатація	Плановий	Андрій Степан	26.11.2025 12:49
20	Виконання та експлуатація	Плановий	Андрій Степан	26.11.2025 12:49

**ДЯКУЄМО ЗА
УВАГУ!**

