



26-та зустріч

Клуб цинічних і добрих керівників проєктів

26.07
19:00



Євгенія Кучеренко

Консультантка з оптимізації і автоматизації бізнес-процесів, NOVA Consulting



Віталій Гоц

Керівник з розвитку аналітичної платформи, ЕпіцентрК



Денис Гарькавий

Керівник департаменту з інфраструктури, MODUS X



ВАНІ оточення і його вплив на управління проектами

Віталій Гоц
Липень 2024



Директор департаменту розвитку
аналітичних систем
Випускник BPM2 PRO PM & LEO

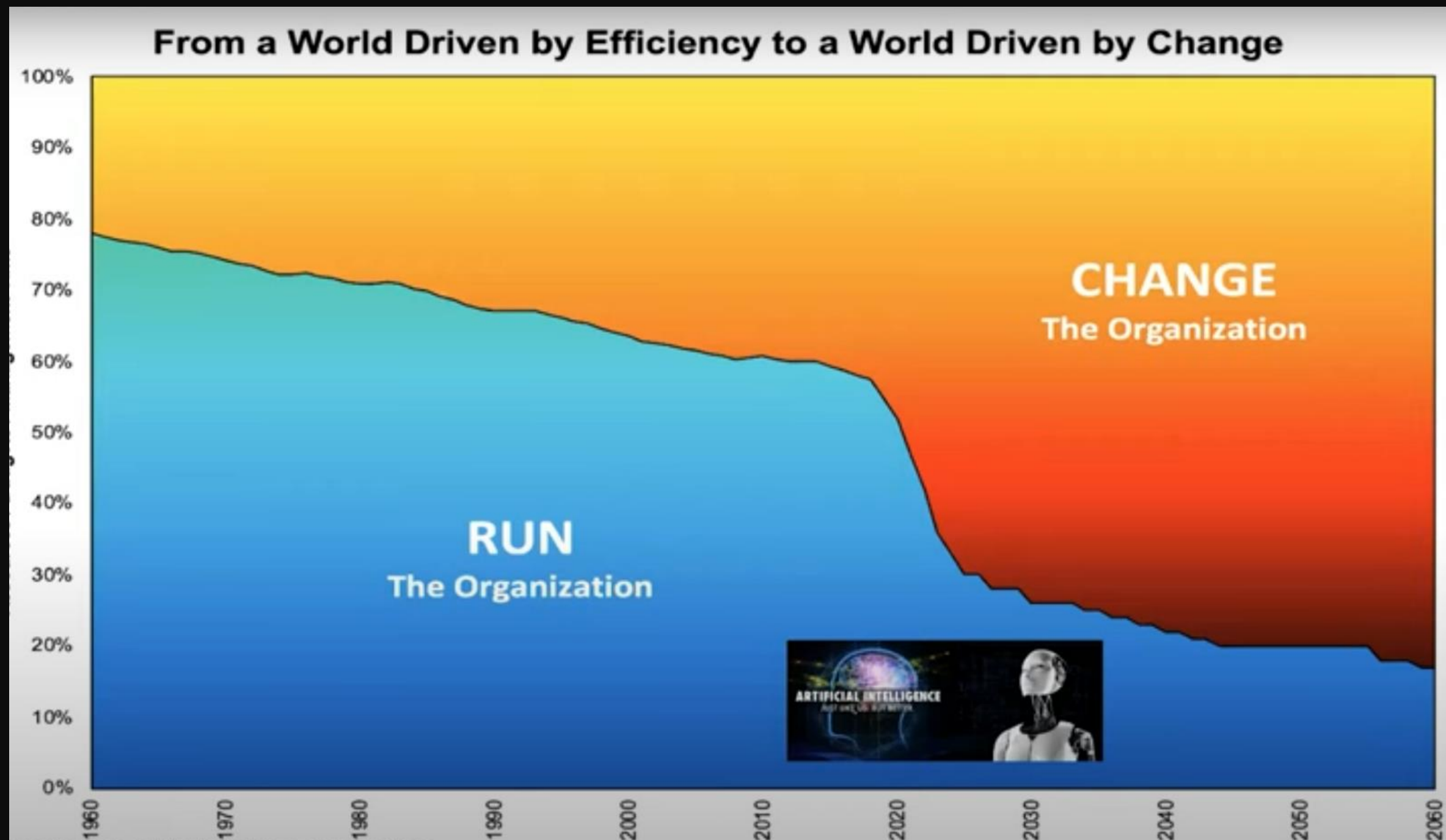
v.gots@nl.ua

www.linkedin.com/in/vitalii-gots

Віталій Гоц



Трансформація організацій



* Source: Antonio Rodriguez. Research done on UK's GDP evolution on economic history

Світ змінюється

1980-ті

2020

SPOD -> **VUCA** -> **BANI**

S

Steady
стійкий

P

Predictable
передбачуваний

O

Ordinary
простий

D

Definite
визначений

V

Volatile
волатильний

U

Uncertain
невизначений

C

Complex
складний

A

Ambiguous
неоднозначний

B

Brittle
крихкий

A

Anxious
тривожний

N


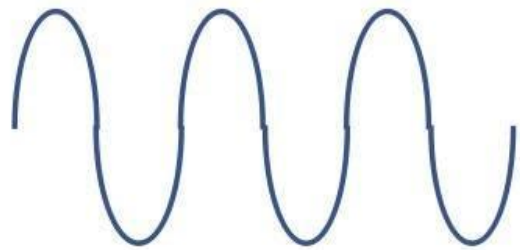
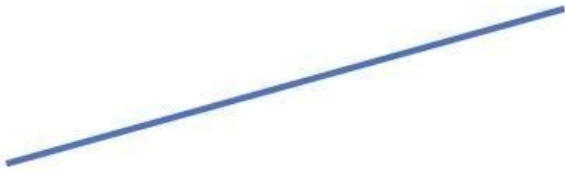
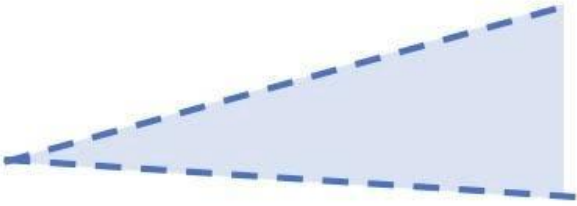

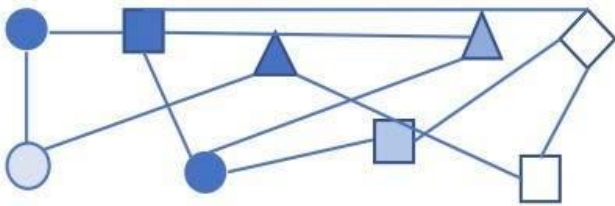
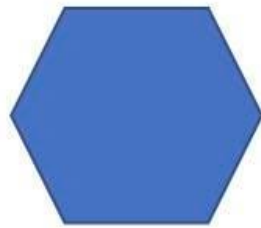

Nonlinear
нелінійний

I

Incomprehensible
незбагнений

VUCA

- **Volatility** – світ швидко змінюється
- **Uncertainty** - зміни складно прогнозувати
- **Complexity** - світ став складним
- **Ambiguity** – ми втрачаємо ясність

Low Volatility	High Volatility
	
Low Uncertainty	High Uncertainty
	
Low Complexity	High Complexity
	
Low Ambiguity	High Ambiguity
	

Вітаємо в сучасному світі

A framework for understanding a turbulent world.

BANI

Facing the Age of Chaos

casccio@ageofbani.com

The original public BANI document, March 2020.

<https://ageofbani.com/2022/04/bani-and-chaos/>

Jamais Cascio, Distinguished Fellow, Institute for the Future





Fragile

- SUBTLE
- BE CAREFUL
- INTRICATE



VS



Brittle

- LOW BUILD QUALITY
- WILL BREAK EVENTUALLY



B - Brittle

Наша впевненість у
речах не відмінняє їх
крихкості



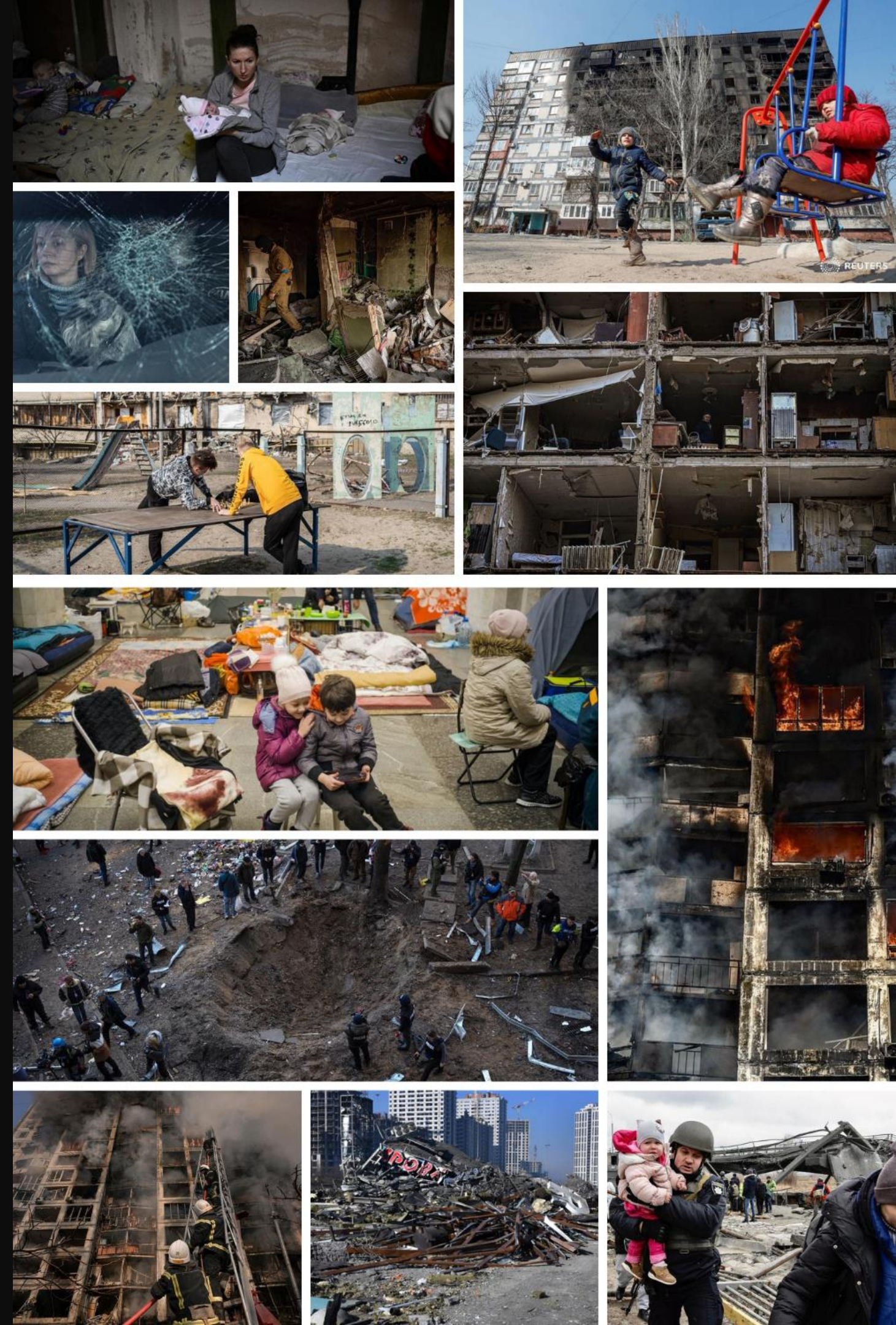
COVID 19

- Паніка населення
- Зламани ланцюжки поставок
- Віддалена робота
- Криза напівпровідників
- Шалений попит на товари для роботи віддалено
- і на маски
- Офлайн бізнес під загрозою



Широкомасштабне вторгнення росії в Україну

- Безпека
- Продукти
- Логістика
- Паливо
- Електроенергія
- Генератори
- Мобільний зв'язок/ Інтернет



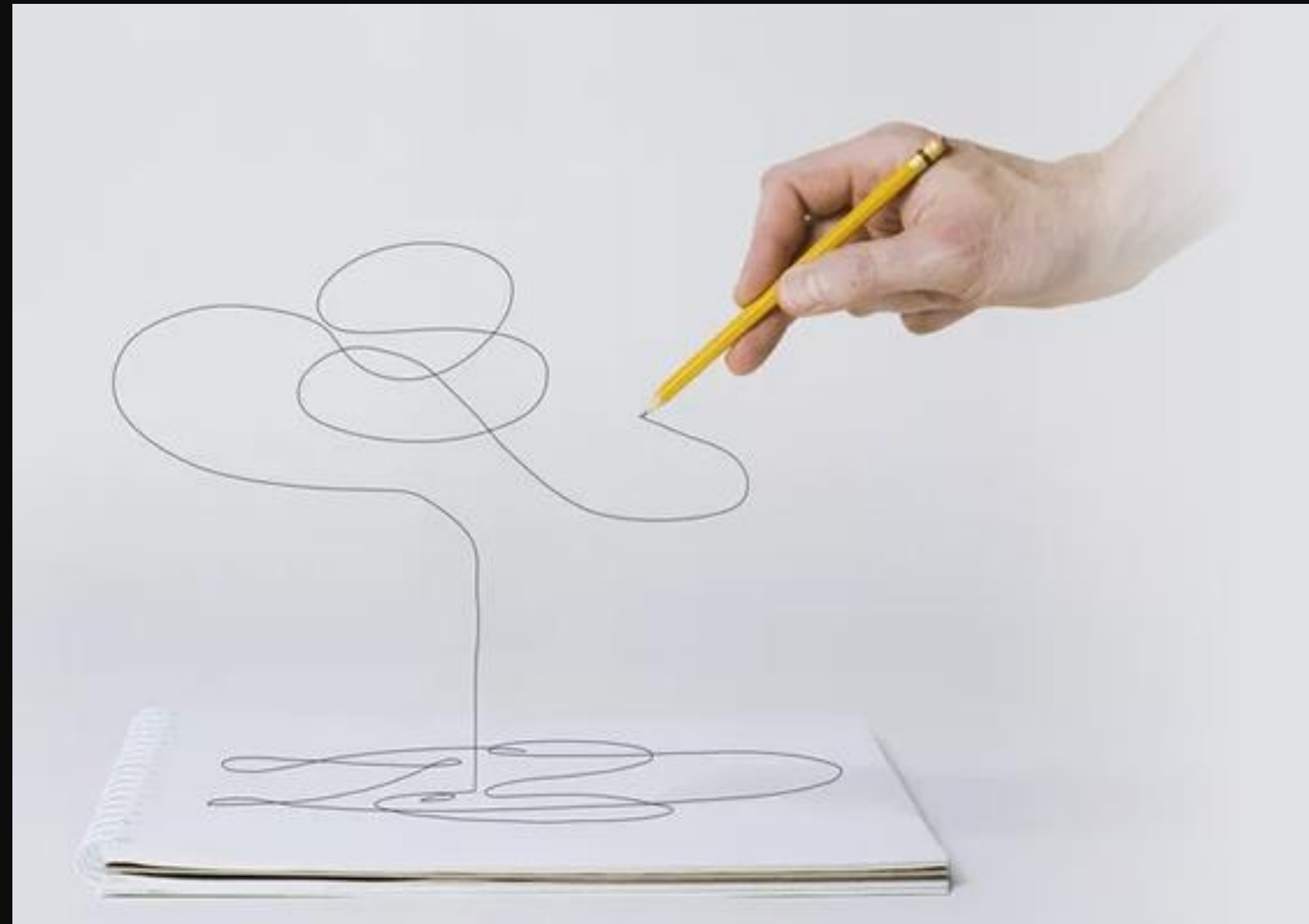
A – Anxious

- Безпорадність
- Закляклість
- Ми не впевнені у власних рішеннях.
- Ми змушені швидко змінювати рішення.
- Ми змушені швидко переналаштовуватись
- Тривожність виснажує керівників/команду/всіх
- Негативно впливає на довіру



N - Nonlinear

- Проблема в одній частині світу впливають на іншу частину.
- Затримки між видимою дією і видимим ефектом
- Часто результати не співмірні.



I - Incomprehensible

- Світ став глобальнішим і тому складнішим.
- Ми не можемо досягнути складності нашого оточення
- Ми не можемо спрогнозувати що вплине на проект і як наші дії вплинуть на оточення
- Незбагненність потребує інтуїції



Виклики BANI оточення для проектів

Чорні лебеді/Крихкість оточення



Тривожність викликає напруження

- Безпорадність
- Закляклість
- Тривожність виснажує



Ризики для складних та тривалих проектів



**ВАНІ = постійна необхідність змін.
Швидких змін.**



Чого вимагає VANI оточення?

Відчуття змін оточення



Готовність до змін



Швидка реакція



**Запаси
ресурсів/часу**



VIA NEGATIVA



Наше Раціо створює крихкість

Максимізація
ефективності



**Сильний,
авторитетний
лідер зі
слухняною
командою**



Недовіра



**Впевненість
у надійності
будь чого**



Замкненість



**Принципи, що допоможуть
вижити в ВАНІ оточенні**

- Залученість
- Довіра
- Співпраця
- Командна розробка стратегії та прийняття рішень

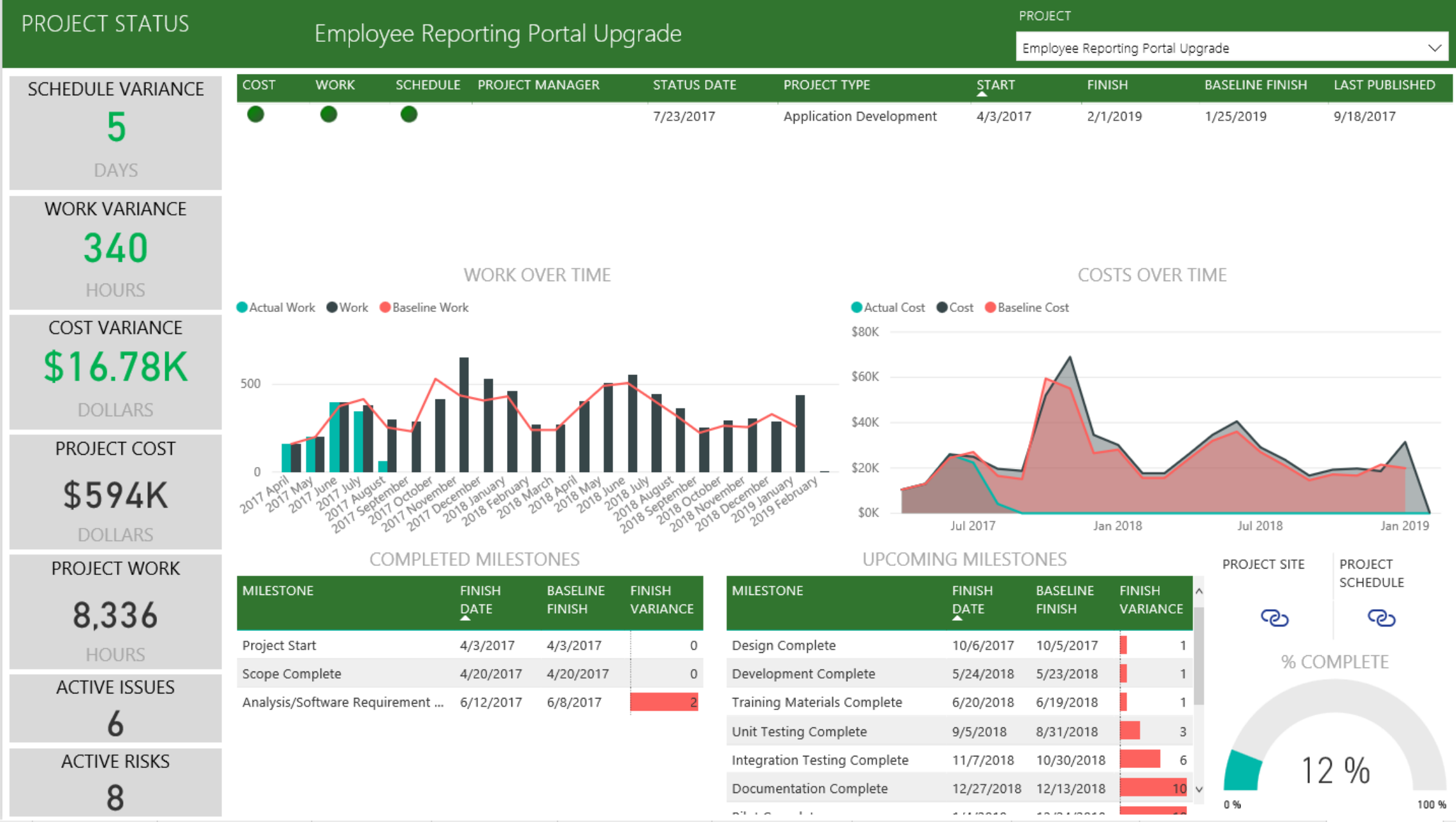


**Постійне здобуття
знань
(ззовні та
всередині)**



Інформованість

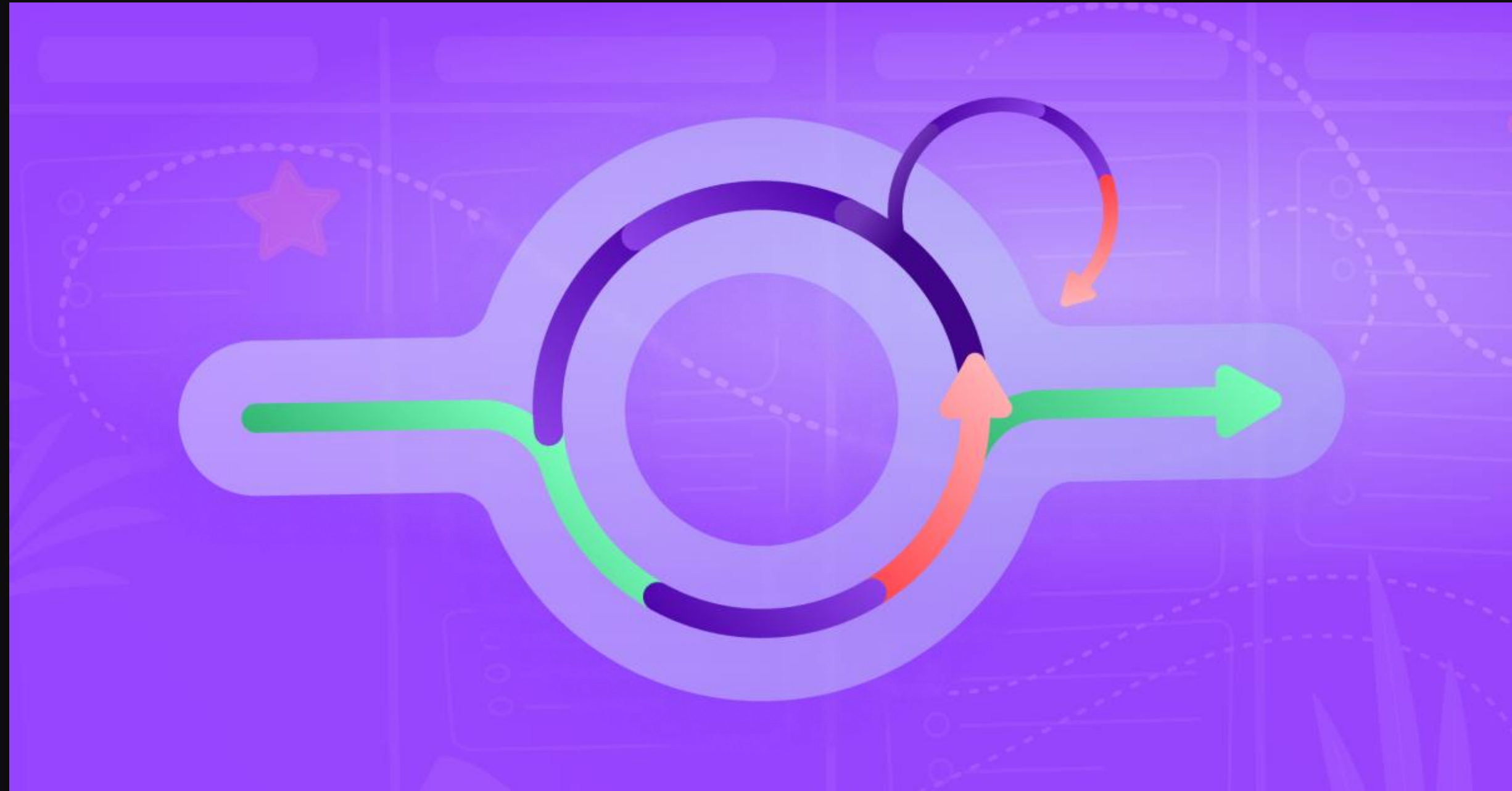
Автоматизація звітності
додасть необхідної швидкості
та аргументованості
рішенням



Увага до
нестандартних
поглядів.
Готовність
виходити «за
межі коробки»



- Гнучкість.
- Довгострокове
бачення
- Швидкі короткі кроки



**ГОТОВНІСТЬ ДО
ЗМІН**

та

**Постійні
покращення**



Дякую за увагу